

Tegnforklaring

	Anleggsområde i fasen
	Kjøreveg i fasen
	Gang/sykkelveg i fasen
	Tunnelrigg
	Konstruksjon
	Prosjektert veg

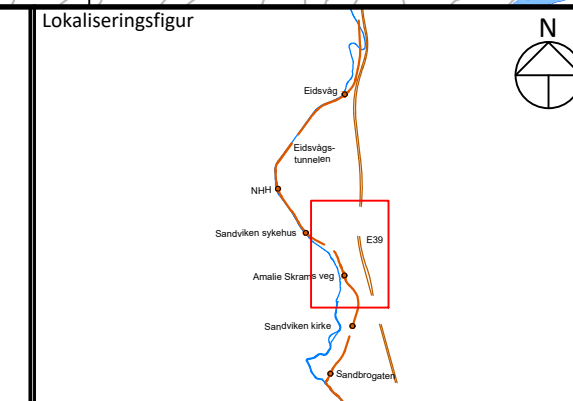
Hovedarbeider i fasen:

Arbeider beskrevet i reguleringsplanen for forsert plan og omfatter

- Etablering av tunnelrigg og anleggsområde på Saltimportorten
- Driving av anleggstunnel
- Lasting av, og utskipping av tunnelmasser på lektør/lastebåt
- Driving av Fløyfjelltunnelen mot kottingssonen og Eidsvåg
- Driving første del av avkjøringsrampe mot Sandviken
- Bygging konstruksjoner, kryssing mellom avrampe og hovedløp

Kjøremønster:

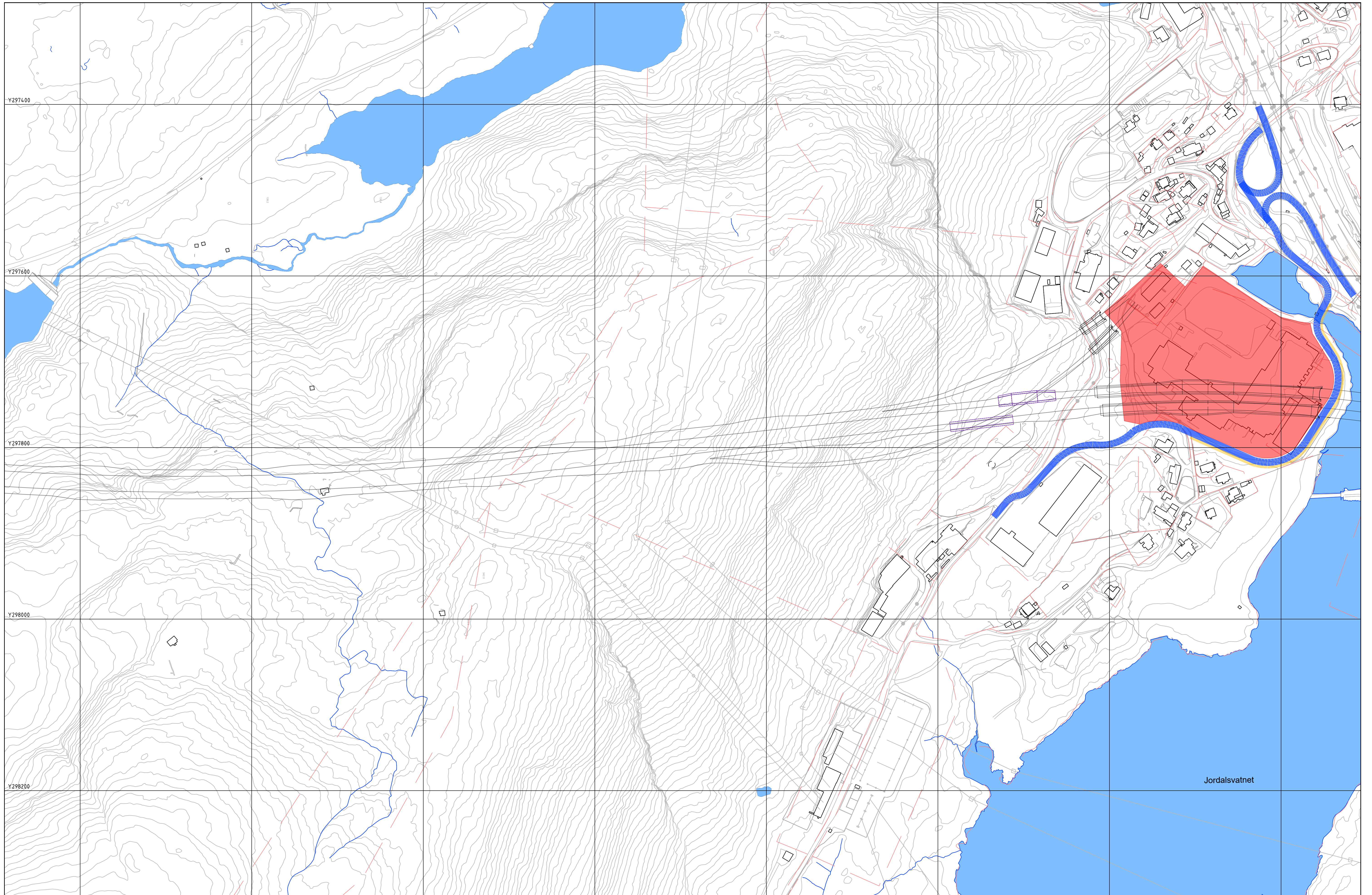
- Fløyfjelltunnelen har normal drift



**BT5 Bybanen til Asane
DSF, Sandviken
Faseplan for gjennomføring, Fase 0**

Revisjon	Revisjon gjelder	Utarb	Kontr	Godkjent	Rev. dato
01	Teknisk forprosjekt	IHH	GAS	IOV	2022-09-15

BERGEN KOMMUNE			
Målestokk 1:2000	Tegningsnummer/dokumentkode BT5-Y-F0001	Plan id 65840000	Rev. 01



Tegnforklaring

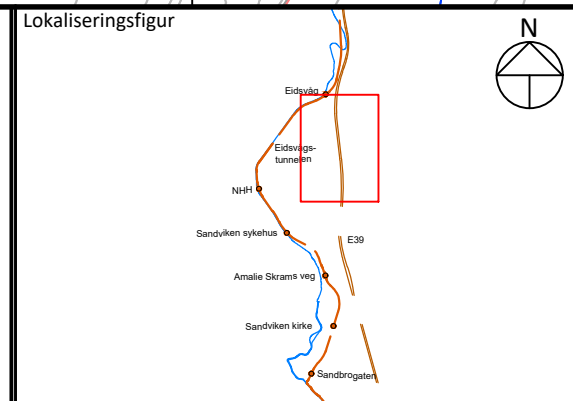
	Anleggsområde i fasen
	Kjøreveg i fasen
	Gang/sykkelveg i fasen
	Tunnelrigg
	Konstruksjon
	Prosjektert veg

Hovedarbeider i fasen:

- Etablering av omlagt kjøreveg/Jordalsvegen
- Etablering av tunnelrigg og anleggsområde i Eidsvåg/Norturatomen

Kjøremønster:

- Veg til Jordalen er midlertidig lagt om



**BT5 Bybanen til Asane
DSF, Eidsvåg
Faseplan for gjennomføring, Fase 1**

Revisjon	Revisjon gjelder	Utarb	Kontr	Godkjent	Rev. dato
01	Teknisk forprosjekt	IHH	GAS	IOV	2022-09-15

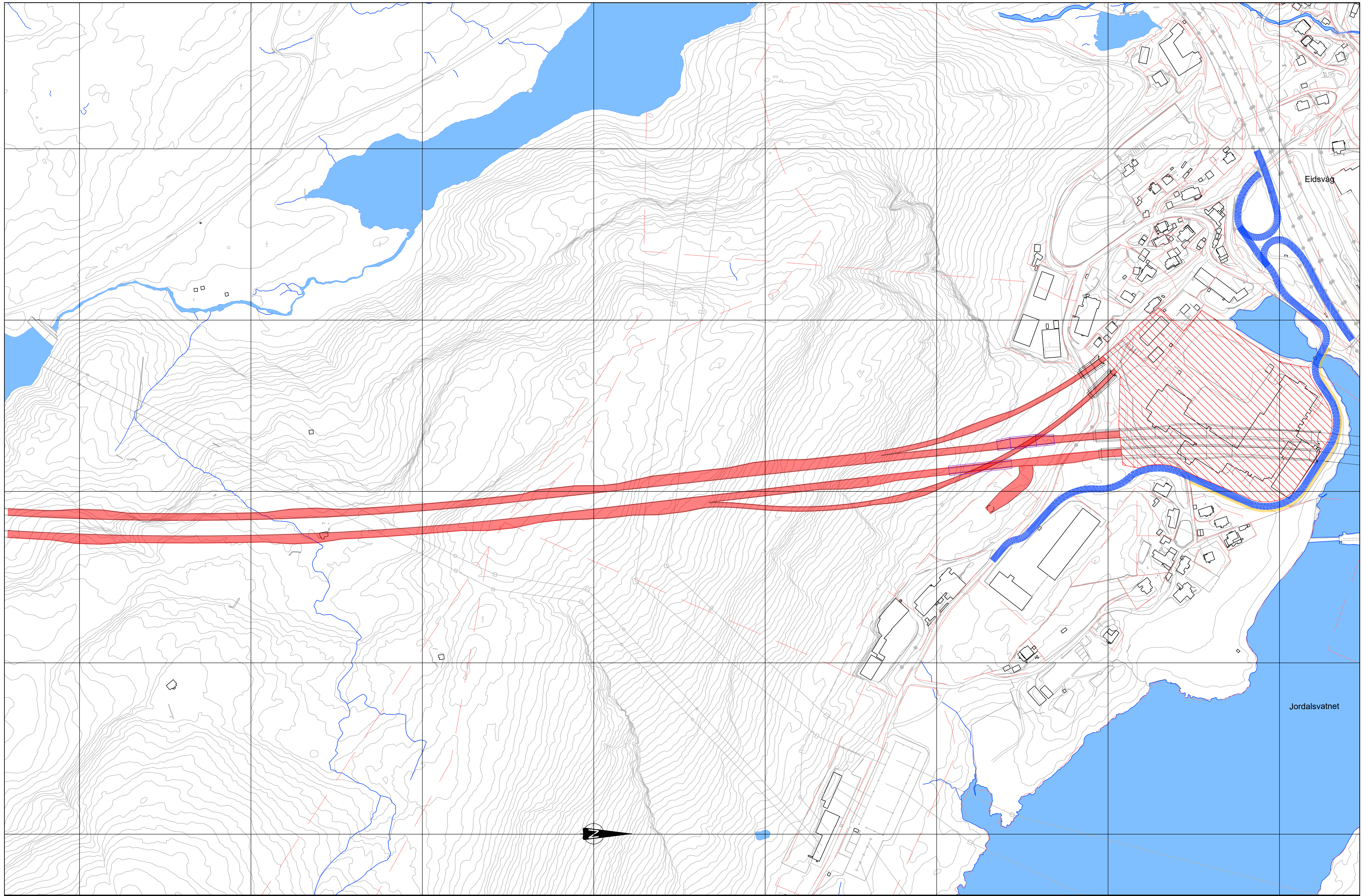
BERGEN KOMMUNE

Miljøløftet

Norconsult

opplev vika AV

Målestokk 1:2000	Tegningsnummer/dokumentkode BT5-Y-F0002	Plan id 65840000	Rev. 01
---------------------	--------------------------------------------	---------------------	------------



Tegnforklaring

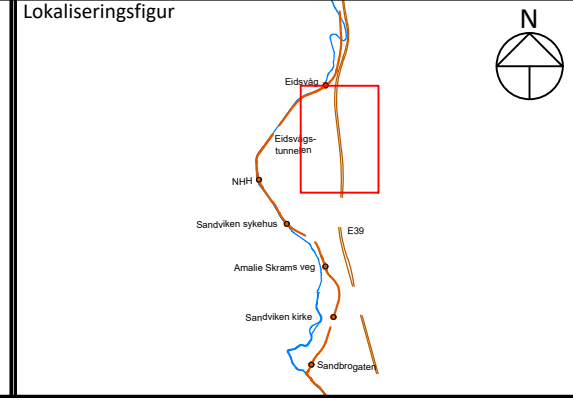
	Anleggsområde i fasen
	Kjøreveg i fasen
	Gang/sykkelveg i fasen
	Tunnelrigg
	Konstruksjon
	Prosjektert veg

Hovedarbeider i fasen:

- Driving av forlenget Fløyfjelltunnel mot Eidsvåg og rampetunneller
- Transport til, og utskipping av tunnelmasser fra Saltimportomten
- Utkjøring av tunnelmasser til saltimportomten og Eidsvåg

Kjøremønster:

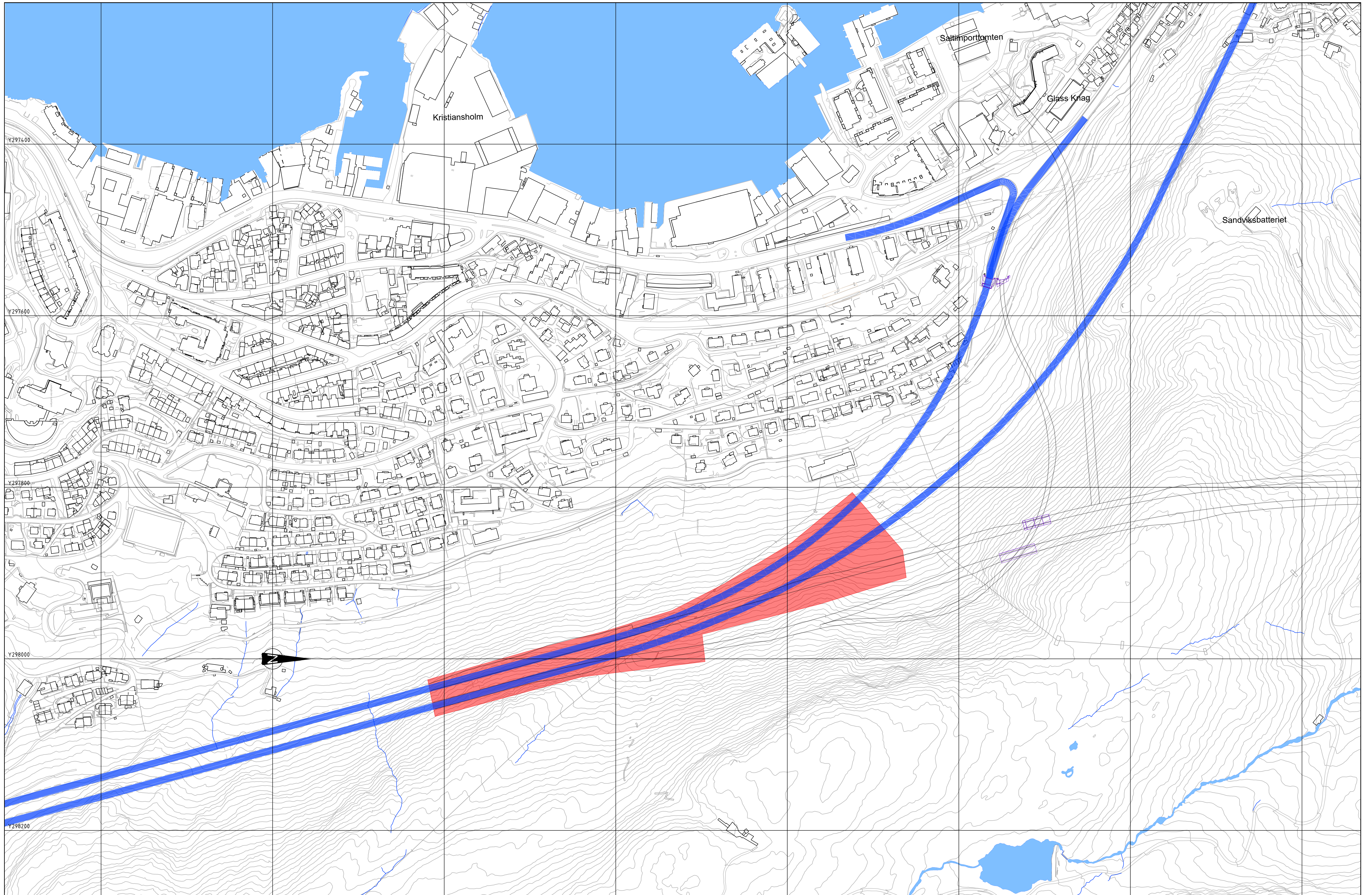
- Fløyfjelltunnelen har normal drift
- Veg til Jordalen er midlertidig lagt om



**BT5 Bybanen til Asane
DSF, Eidsvåg
Faseplan for gjennomføring, Fase 2**

Revisjon	Revisjon gjelder	Utarb	Kontr	Godkjent	Rev. dato
01	Teknisk forprosjekt	IHH	GAS	IOV	2022-09-15

BERGEN KOMMUNE		Miljøloftet	
Målestokk 1:2000		Tegningsnummer/dokumentkode BT5-Y-F0003	
Plan id 65840000		Rev. 01	



Tegnforklaring

	Anleggsområde i fasen
	Kjøreveg i fasen
	Gang/sykkelveg i fasen
	Tunnelrigg
	Konstruksjon
	Prosjektert veg

Hovedarbeider i fasen:

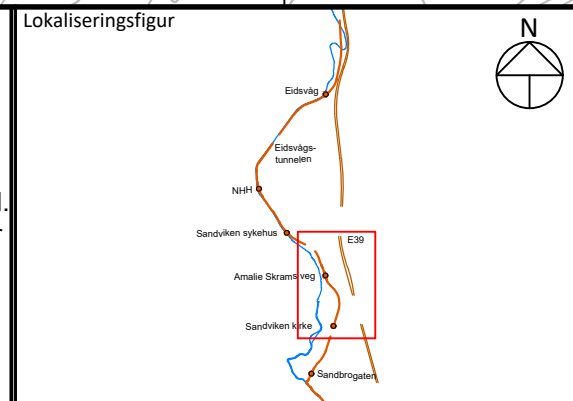
- Sammenkobling av forlengt Fløyfjelltunnel med eksisterende tunneløp

Fasen utføres etter nærmere avtale med byggherre.

Kjøremønster:

Behov for nattarbeid med nattestengt retning for Fløyfjelltunnelen.

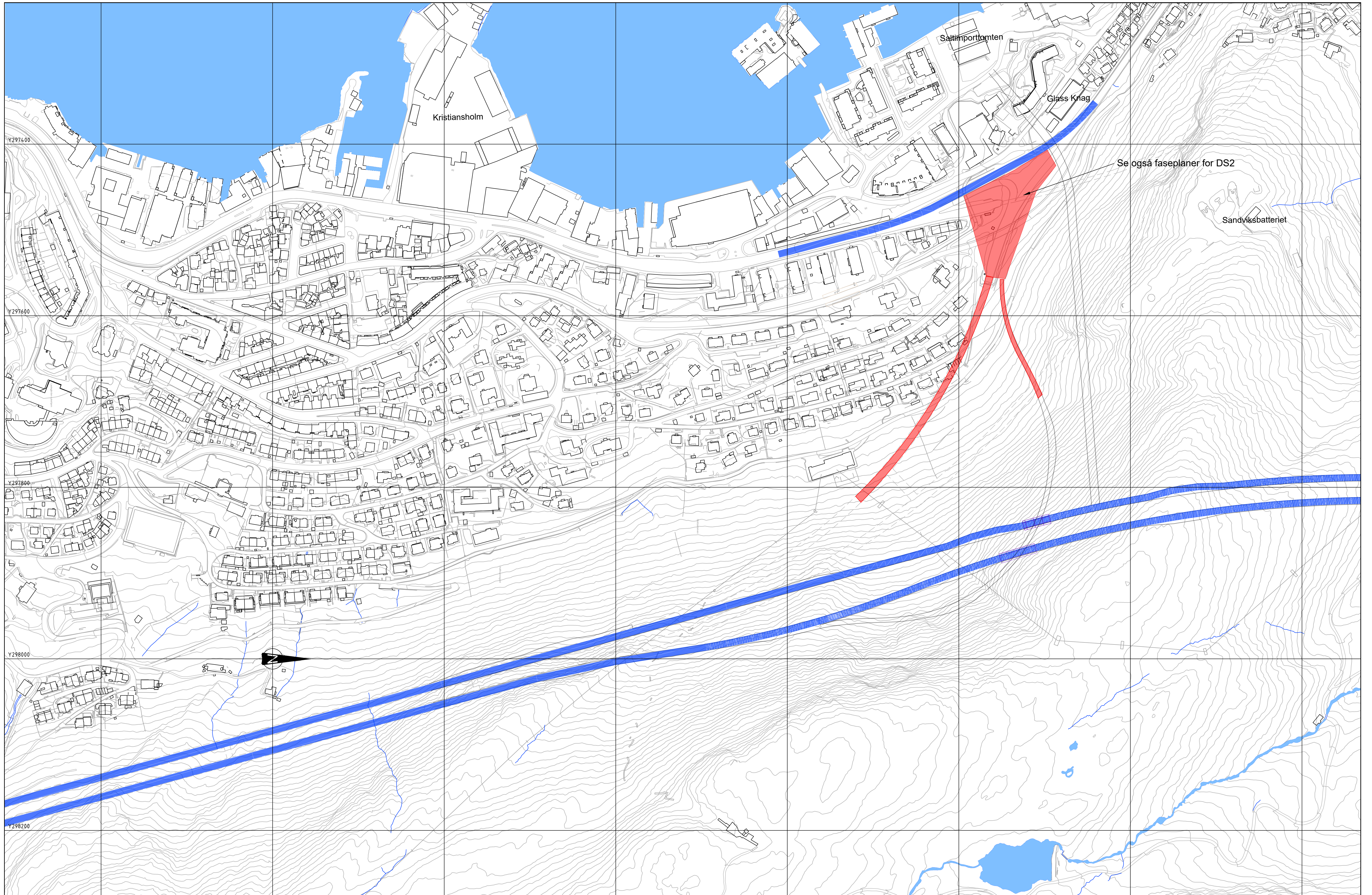
Forutsetning er at en ikke stenger begge løp samtidig. For nordgående løp kan alt arbeid utføres som nattarbeid. For sørgående løp har en også ett område som medfører at retning må stenges helt i 10 uker (hele døgnet) + perioder med nattestengt. Da ledes trafikken gjennom sentrum i 2 uker.



**BT5 Bybanen til Asane
DSF, Sandviken
Faseplan for gjennomføring, Fase 3**

Revisjon	Revisjon gjelder	Utarb	Kontr	Godkjent	Rev. dato
01	Teknisk forprosjekt	IHH	GAS	IOV	2022-09-15

BERGEN KOMMUNE			
Leverandør	Målestokk 1:2000	Tegningsnummer/dokumentkode BT5-Y-F0004	Plan id 65840000
			Rev. 01



Se også faseplaner for DS2

Tegnforklaring

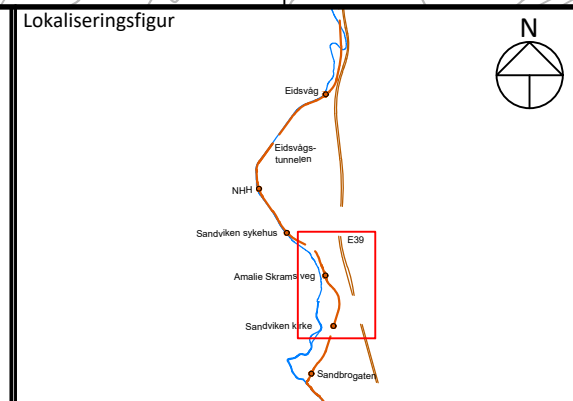
	Anleggsområde i fasen
	Kjøreveg i fasen
	Gang/sykkelveg i fasen
	Tunnelrigg
	Konstruksjon
	Prosjektert veg

Hovedarbeider i fasen:

- Samordnes med arbeider på Glass Knag krysset.
- Tunneldriving på resterende del av rampetunneler

Kjøremønster:

- E39-trafikk legges i ny tunnel.
- Tilkomst Sandviken via ramper i Eidsvåg



**BT5 Bybanen til Asane
DSF, Sandviken
Faseplan for gjennomføring, Fase 4**

Revisjon	Revisjon gjelder	Utarb	Kontr	Godkjent	Rev. dato
01	Teknisk forprosjekt	IHH	GAS	IOV	2022-09-15

Målestokk 1:2000	Tegningsnummer/dokumentkode BT5-Y-F0005	Plan id 65840000	Rev. 01